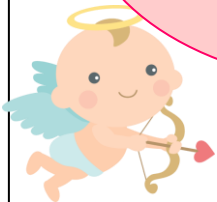


♡Happy Valentine♡

栄養管理室では2月14日(火)“バレンタインデー”の夕食に、一般病棟でハンバーグのホワイトソースかけとチョコプリンを提供しました。バレンタインといえば、チョコレートとハート型、ハンバーグの上には、ハート型の人参を盛り付けました。そして産科の患者様に「出産でバレンタインを忘れていました。バレンタインの食事とても嬉しかったです。」というコメントをいただきました。わかくさ病棟にも昼食にチョコプリンが付きまして、入院中の患者様にバレンタインを味わっていただくことが出来ました



- ・*お品書き*
- ・コンソメスープ
- ・ハンバーグの
- ・ホワイトソースかけ
- ・揚げなす
- ・ビーンズサラダ
- ・チョコプリン
- ・二色ひたし



※患者さんの全身状態に応じて食事形態には違いがあります。時には食事制限が必要な場合もあります。全患者さんが対象ではありませんが、できるだけ多くの患者さんに食べて頂けるよう工夫しております。

わかくさ行事食

2月15日(水)にわかくさ病棟を対象に行事食を提供しました。献立は普段のメニューにはないオムライスです。オムライスには、ネミグラスソースと生クリームがかけられてあり、洋食屋さん食事しにいったような出来栄でした。患者様にも喜んでいただくことが出来ました。



新MENU★

2/24(金)の昼食に新しいメニューを提供しました。クリームのスープパスタ風です。低脂肪牛乳を使用しているのであっさりしていて食べやすく、エネルギー量も外食のものとは比べ控えめになっています。スープパスタは他にも魚介スープのものが新しく献立に入っています。3月も提供を予定しているので楽しみにしててください。

